



Ville de Draguignan

Département du Var  
Commune de Draguignan

# REGLEMENT LOCAL DE PUBLICITE

3. Annexes

## 2 Documents graphiques

Plan d'ensemble

### Légende

- Patrimoine**
  - ★ Monuments historiques
  - ⬮ Périmètre de protection des abords des monuments historiques
- Agglomération**
  - ⬮ Panneaux d'agglomération
  - ⬮ Limite d'agglomération
- Zonage**
  - Zone 1 : Centre ancien
  - Zone 2 : Faubourgs
  - Zone 3 : Centres commerciaux de proximité
  - Zone 4 : Secteurs d'activités de la RD1555
  - Zone 5 : Zones d'activités
  - Zone 6 : Reste du territoire
  - Linaire de publicité autorisée
  - Enseigne d'intérêt historique ou identitaire

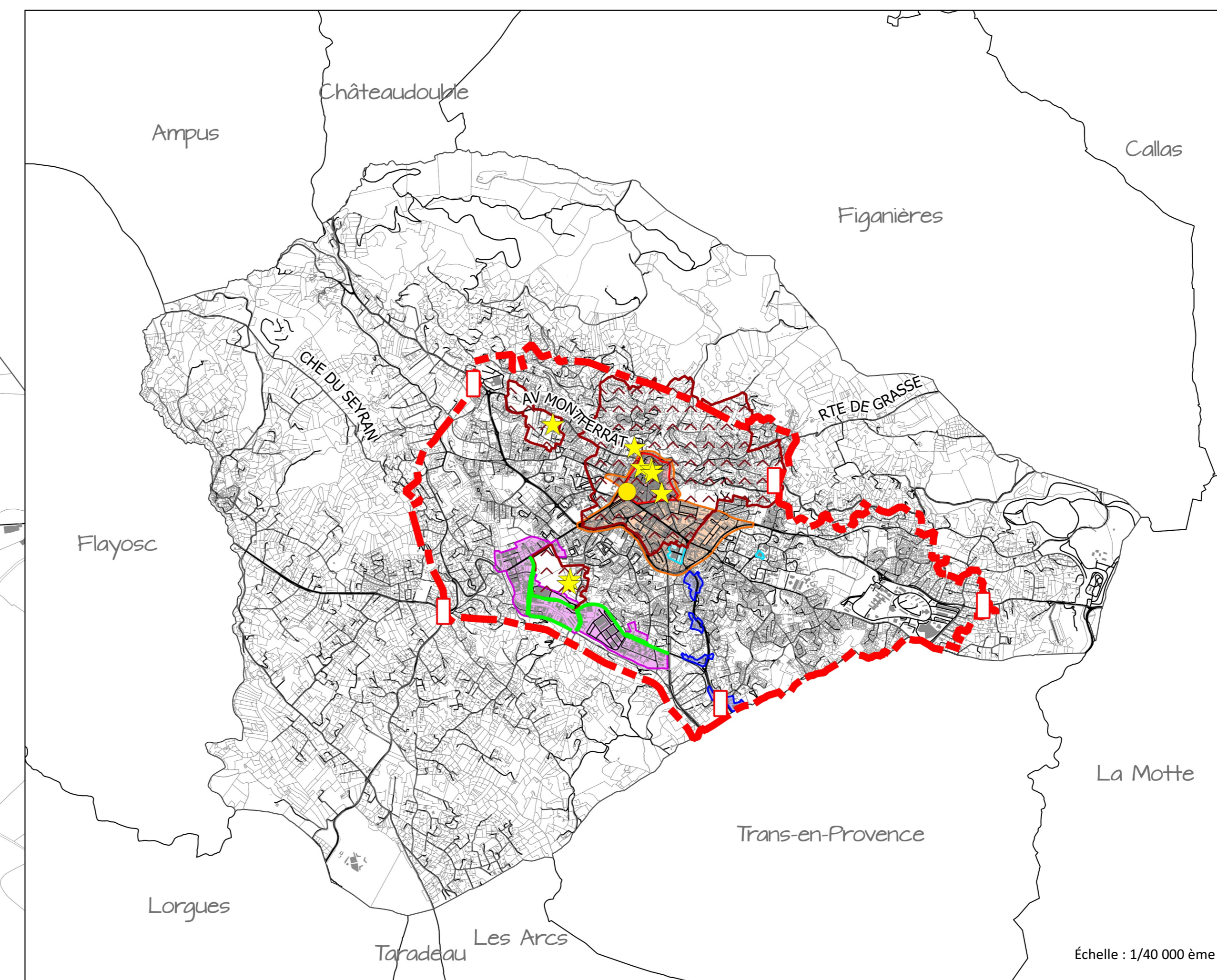


Échelle : 1/7 000 ème

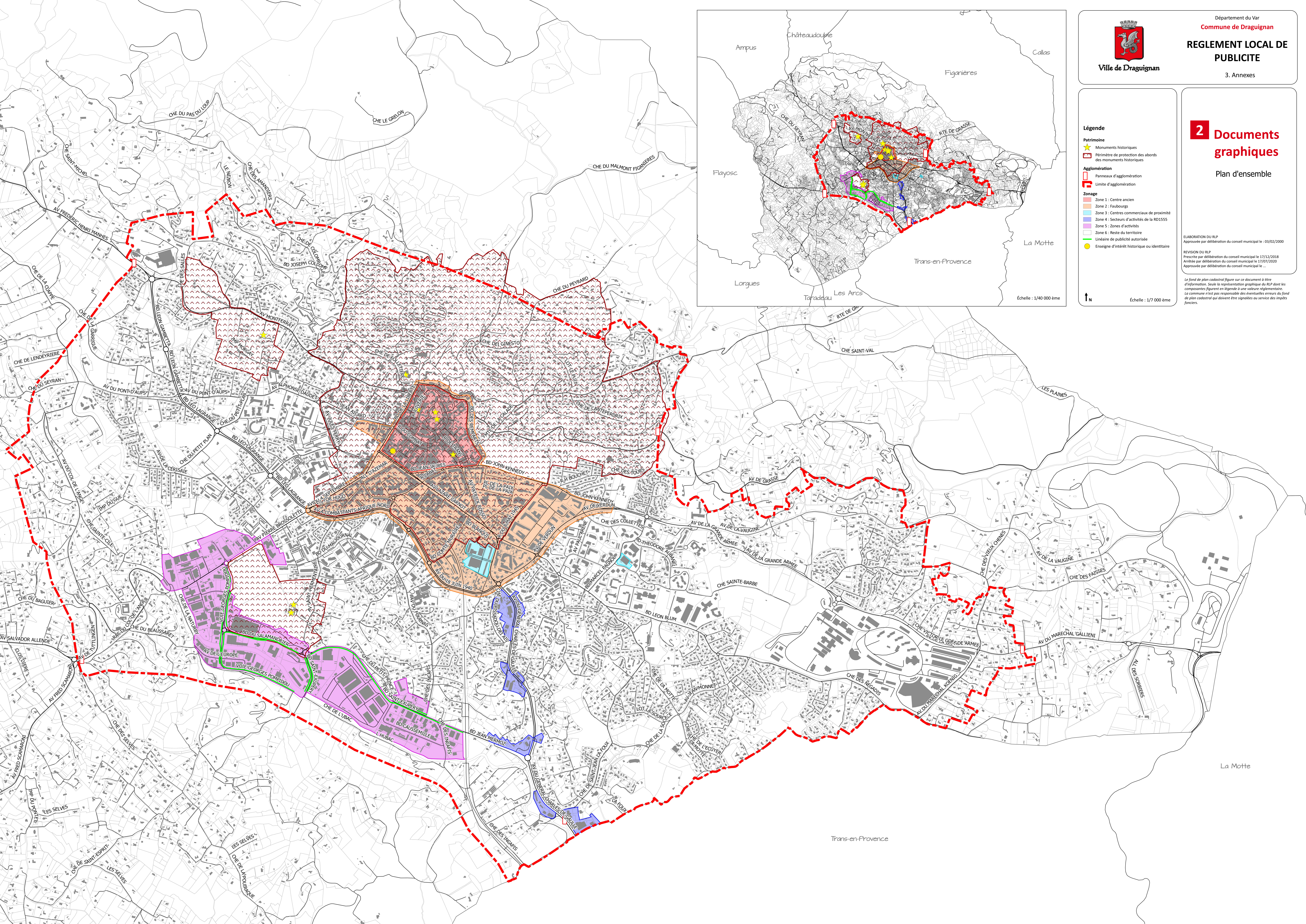
ELABORATION DU RLP  
Approuvée par délibération du conseil municipal le : 03/02/2000

REVISION DU RLP  
Prescrite par délibération du conseil municipal le 17/12/2018  
Arrêtée par délibération du conseil municipal le 17/07/2020  
Approuvée par délibération du conseil municipal le : ...

Le fond de plan cadastral figure sur ce document à titre d'information. Seule la représentation graphique du RLP dont les composantes figurent en légende a une valeur réglementaire. La commune n'est pas responsable des éventuelles erreurs du fond de plan cadastral qui doivent être signalées au service des impôts fonciers.



Échelle : 1/40 000 ème



La Motte

Trans-en-Provence