





59. *DELESSERIA SANGUINEA* Lamourx ess. p. 36. *Ag. sp. alg. v.*
1. p. 172. *Grœv. alg. brit. p. 72. Dub. bot. gall. p. 946. Lyngb.*
hydroph. dan. p. 7. t. 2. -- Fucus sanguineus Gmel. fuc. t. 24.
f. 2. fl. dan. t. 349. Eps. fuc. t. 38. Stack. ner. br. t. 7. Turn.
hist. fuc. t. 36 engl. bot. t. 1041. -- Printemps. Rochers.

Le Lièvre. -- Proulet.



57. PLOCAMIUM VULGARE Lamourx ess. p. 50. Dub. bot. gall. p. 949. — Delesseria plocamium Ag. sp. alg. v. 1. p. 180. — Plocamium coccineum Lyngb. hydroph. dan. p. 39. t. 9. Grev. alg. brit. p. 98 t. 12. — Fucus plocamium Gmel. fuc. t. 16. f. 1. Esp. fuc. t. 2. fl. dan. t. 1593. — Fucus coccineus engl. bot. t. 1242. Turn. hist. fuc. t. 59. Stack. mer. br. t. 16. — Automne. Rochers et parasite.

Le Lièvre. — Prouhet.









A

B

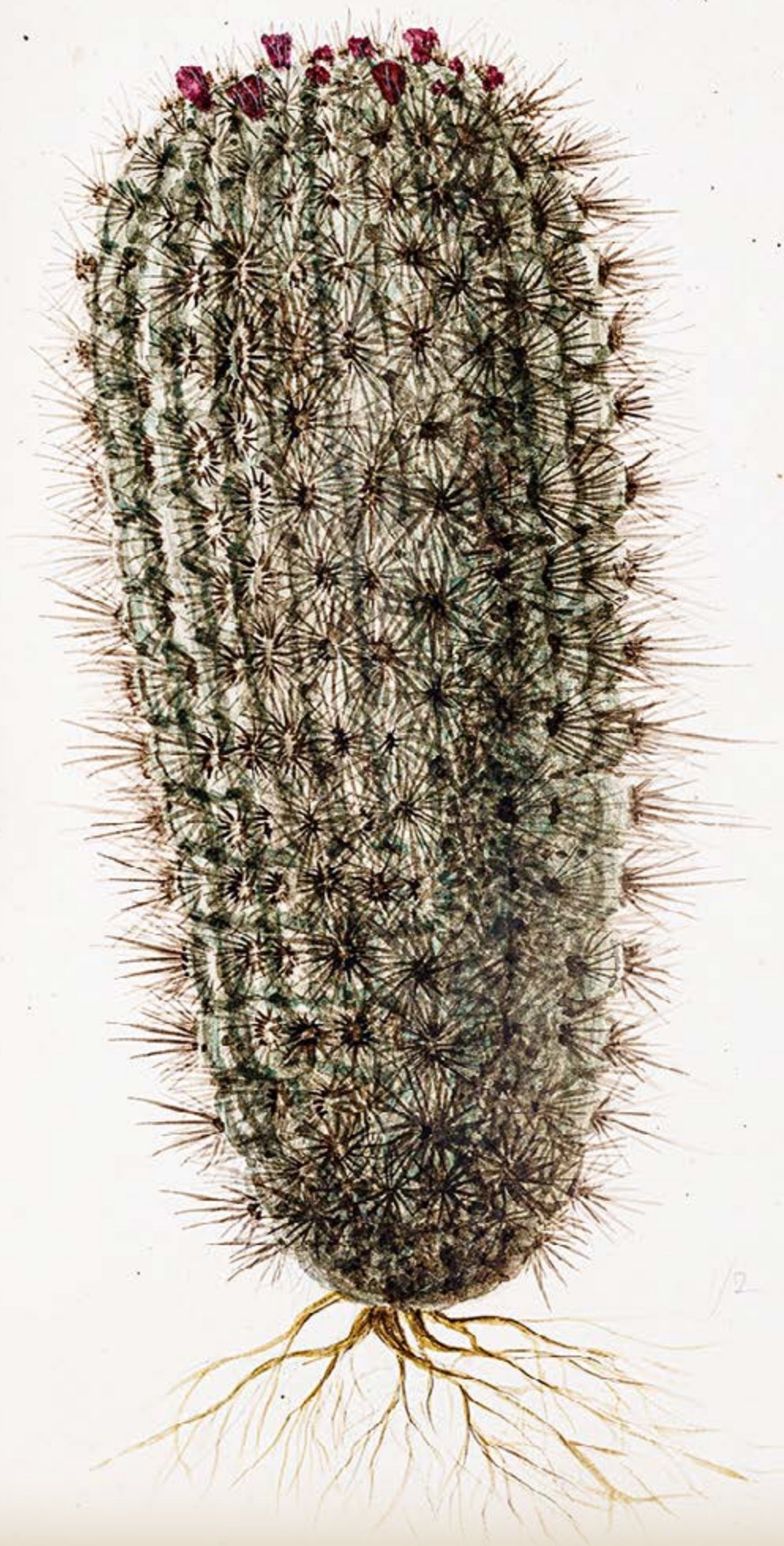
C

D

E

F

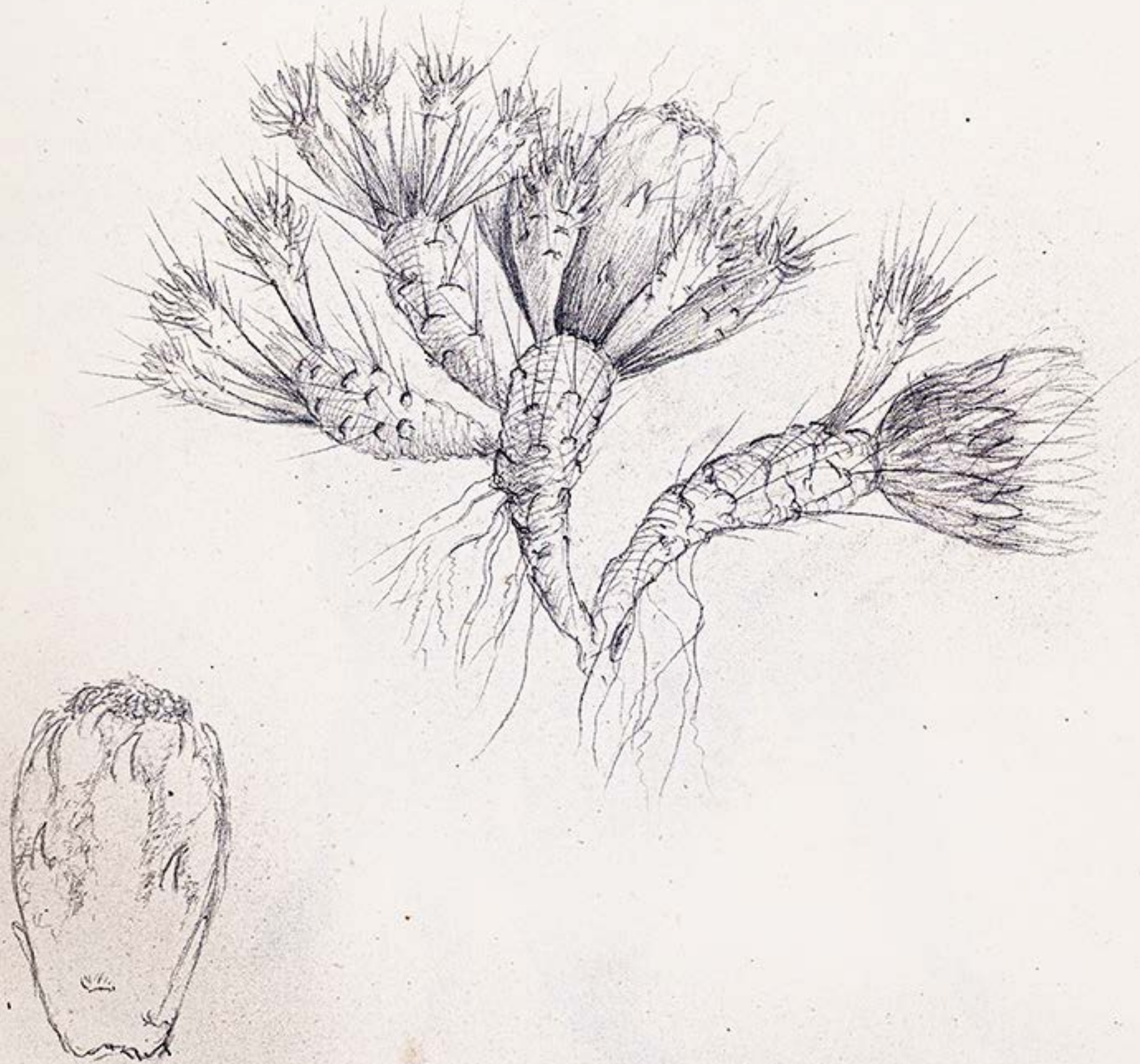




1/2





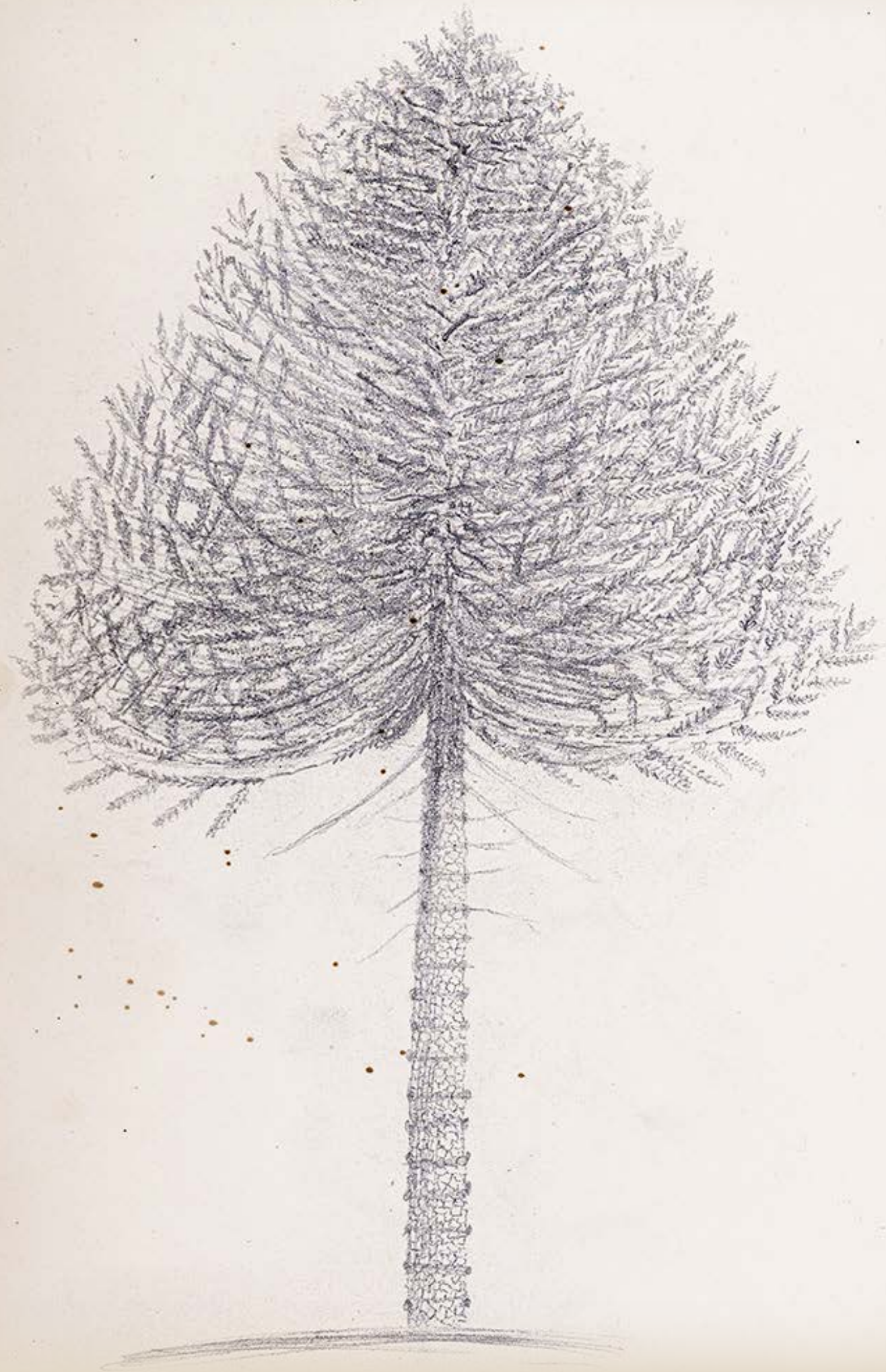


mesembryanthemum, maihuera —

Fleurs d'un jaune pâle mais un peu foncé.
Fruits vertâtres tirant sur le jaune pâle et un peu rougeâtre à
feuilles sub-cylindriques quelque peu comme les jubarbes peintues et un peu
épineux naissant d'un petit bourrelet au fruit. Sub-estomacés, ces épines
sont très blanches au nombre de 3 celle du milieu la plus longue.
Tiges courtes en masse nue au bas ou elle est un peu rougeâtre tirant
sur le couleur de terre et verteâtre au haut ou elle a les feuilles. ces
tiges sont groupées en masse sur une seule tige aussi en masse
la quelle est groupée en masse aussi sur une autre. De chaque tige
supportant un groupe partent des racines qui vont s'implanter dans
le sable de sorte que la masse entière forme une espèce de tapis
de deux ou trois pouces d'épaisseur à peu près ronds et de un mètre
et plus de diamètre, parfaitement rempli c'est-à-dire sans intervalle,
ce tapis de verdure assez épaisse croît sur le sable des
environs de St. Barbara etc. les habitants lui donnent le nom
de maïhueng ou la regardent comme fresca. elle fleurit au
mois de février, au commencement du mois j'en ai pu trouver que
quelques fleurs seches.

St. Barbara 4 février 1899.









Plano del puerto de Bilbao



fig. 21



fig. 22



fig 23



fig. 24